



FILE • PROJECT ELECTRICAR • YEAR • 2012 • SECTOR • MOBILITÉ ÉLECTRIQUE

# ELECTRICAR

CG vehicle for an electric-mobility platform.

Véhicule électrique entièrement réalisé en images de synthèse —  
visuel principal de Plug & Move, outil grand public de mobilité  
électrique.

*A fully CG-rendered electric car — lead visual for Plug & Move, a consumer  
mobility platform.*

CLIENT

**Plug & Move**  
Consortium • FR

DIRECTION

**La Pompadour**  
Gaël Roda • Réalisation

PRODUCTION CG

**Tech4art**  
Nantes • FR

DATE

**Juillet 2012**  
Publié oct. 2012

## CLIENT

**Plug & Move**

plug-move.com

## DIRECTION ARTISTIQUE

**La Pompadour**

lapompadour.tv

## RÉALISATION / DIRECTOR

**Gaël Roda**

La Pompadour · Paris (FR)

## PRODUCTION CG

**Jean-Baptiste Baron**

Tech4art · Nantes (FR)

## ANNÉE / YEAR

**2012**

Production juillet · publication octobre

## SECTEUR / SECTOR

**Automotive**

Advertising · Web Design

CG AU SERVICE DE LA MOBILITÉ ÉLECTRIQUE · CG FOR AN  
ELECTRIC-MOBILITY SERVICE

# Un véhicule électrique en synthèse intégrale.

FILMS  
2RENDERS  
11PRODUCTION  
'12TAGS  
3D / CG

## FR

Plug & Move est un outil pédagogique de mobilité électrique, disponible sur le web et sur mobile. Il accompagne le grand public dans la découverte du véhicule électrique : itinéraires, géolocalisation des bornes, coaching de conduite et entraide entre utilisateurs.

Tech4art a assuré la production 3D du véhicule de référence — modélisation, shading, éclairage et rendus. La voiture sert de fil conducteur visuel à l'ensemble du dispositif : films d'introduction, fiches d'usage, captures applicatives.

## EN

Plug & Move is an educational tool for electric mobility, delivered on the web and on mobile. It guides everyday users into EV ownership — route planning, charge-point geolocation, eco-driving coaching and a peer community.

Tech4art handled the 3D production of the hero vehicle — modeling, shading, lighting and renders. The car runs as a visual through-line across the whole product: intro films, usage sheets, in-app captures.

## CONSORTIUM

AXA Assistance

EDF

Europcar

Nokia

Schneider Electric

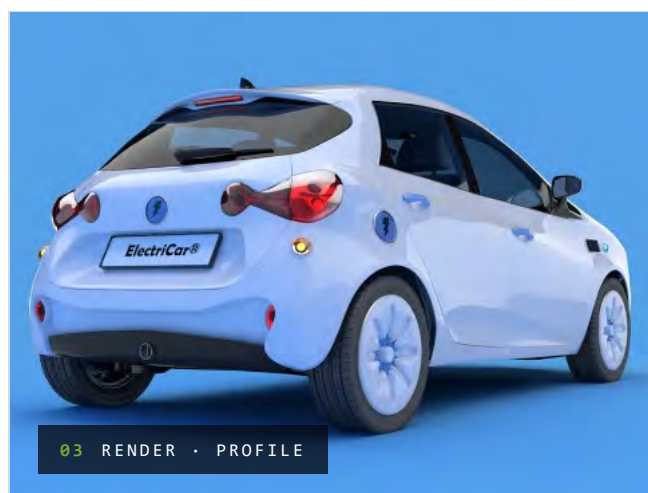
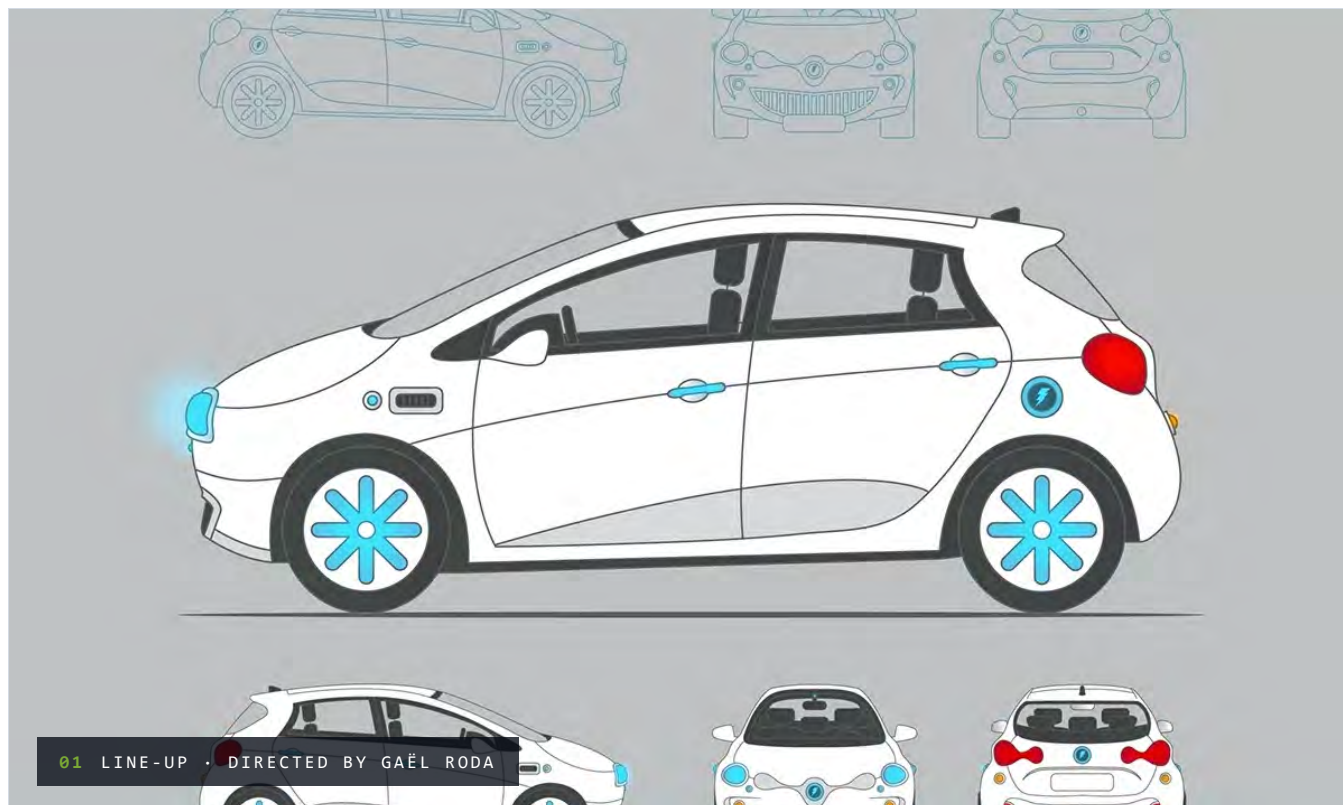
## STACK TECHNIQUE / PRODUCTION STACK

**3ds Max**  
MODELING ·  
ANIMATION**V-Ray**  
RENDERING ·  
LIGHTING**After Effects**  
COMPOSITING**Photoshop**  
RETOUCH · MATTE

## § 02 • GALERIE CG / CG GALLERY

# Line-up & renders finaux

## Line-up & final renders

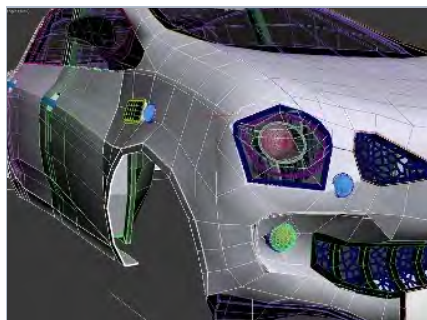
PLANCHE 01 / 01  
LINE-UP • GAËL RODA

## § 03 • PRODUCTION 3D / 3D PRODUCTION

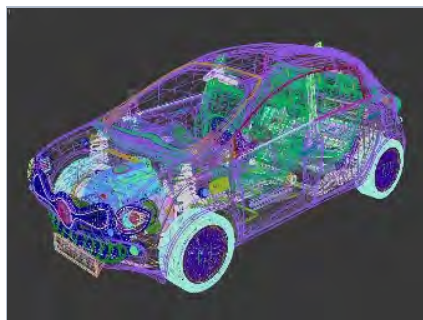
# Wireframes & études

## Wireframes & turntable studies

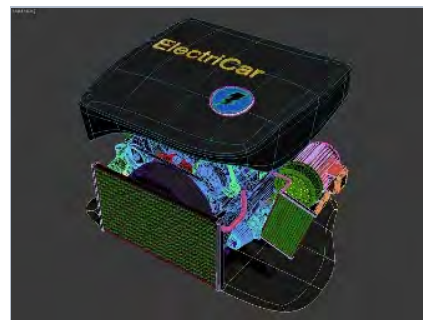
21 MODULES • BEHANCE  
SOURCE • 3D PRODUCTION SET



01 MOD. 43892625



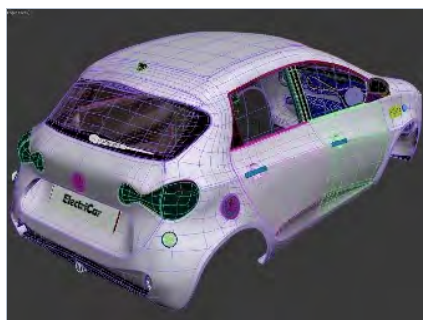
02 MOD. 43892623



03 MOD. 43892621



04 MOD. 43892619



05 MOD. 43892617



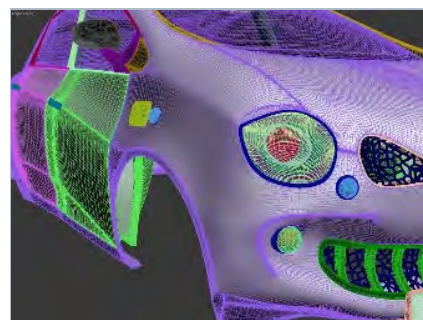
06 MOD. 43892615



07 MOD. 43892679



08 MOD. 43892677



09 MOD. 43892675

## FR • NOTE TECHNIQUE

La phase de production a démarré par une étude des proportions et des volumes — référence photographique, blockout, wireframes successifs. Les rendus présentés ici documentent le passage du modèle filaire au véhicule final en images de synthèse.

## EN • PRODUCTION NOTE

Production opened with a proportions study — photo reference, blockout, successive wireframes. The shots shown here document the trip from wireframe model to the final CG vehicle.



## § 01 · COURT-MÉTRAGES / SHORT FILMS

# Deux turntables, un modèle 3D.

## Two 360° turntables, one CG model.

Vimeo · 2 FILMS  
DIRECTION · LA  
POMPADOUR  
PRODUCTION 3D ·  
TECH4ART



FILM 01 · EXTÉRIEUR 360°

### Turntable 360° — Véhicule complet

*Full-vehicle 360° turntable · exterior CG model*

Vimeo · [VIMEO.COM/51669684](https://vimeo.com/51669684)

2012



FILM 02 · INTÉRIEUR 360°

### Turntable 360° — Sans carrosserie

*Bodywork stripped · interior & chassis 360° turntable*

Vimeo · [VIMEO.COM/51669683](https://vimeo.com/51669683)

2012

#### FR · NOTE DE PRODUCTION

Deux turntables 360° produits à partir du même modèle 3D. Le premier présente le véhicule complet — carrosserie, matériaux, finitions. Le second retire la carrosserie pour exposer l'intérieur du véhicule électrique : habitacle, châssis, organes techniques.

#### EN · PRODUCTION NOTE

Two 360° turntables produced from the same 3D model. The first shows the full vehicle — bodywork, materials, finish. The second strips the bodywork to expose the interior of the electric car: cabin, chassis and technical components.

CRÉDITS / CREDITS

# La technique au service de vos contenus créatifs.

*Technical craft in service of your creative content.*

---

CLIENT

**Plug & Move**  
plug-move.com

DIRECTION

**La Pompadour**  
Gaël Roda • Réalisateur

PRODUCTION CG

**Jean-Baptiste Baron**  
Tech4art •  
tech4artconseil@gmail.com

SOURCE

**Behance • 5564465**  
Vimeo • 51669684 / 51669683